

DIAVASO

Mobilní aplikace pro dálkové odečty měřidel se SensusRF radio



VÝHODY

- Uživatelsky příjemný, modulární soubor aplikací využitelný pro splnění požadavků zákazníka
- Navržen pro co nejjednodušší počáteční instalaci měřidla, odečet měřidla, řízení pochůzek odečtů a správu dat
- Správa (konfigurace a odečet) jakéhokoliv SensusRF rádío koncového bodu
- Není potřeba žádná infrastruktura - stačí server a aplikace Collection Mobile
- Dostupné i jako hostované řešení v datacentru
- Kompatibilní s většinou Android smartphonů a tabletů

Popis

Diavaso je soubor aplikací pro dálkový odečet dat z měřidel využitím smartphonů nebo tabletů. Soubor aplikací Diavaso se skládá z 5 individuálních aplikací: SensusRF Finder, Collection Station, Collection Mobile, Configuration & Service, a DataLogger. Na základě požadavků na odečet může být každá z aplikací využívána samostatně nebo v kombinaci s dalšími. Základním požadavkem na využívání aplikací je Android™ zařízení komunikující s měřidlem prostřednictvím SensusRF SIRT zařízení. Diavaso aplikace jsou kompatibilní se všemi SensusRF prvky a repeatery (zesilovači signálu).

Jednotlivé Diavaso aplikace jsou navrženy pro instalaci měřidla, dálkový odečet, obsluhu a konfiguraci měřidel a repeaterů). Aplikace Collection Mobile obsahuje i web portál pro řízení toku odečtů, reporty a import a export dat z/do rozúčtovacího systému.

Informace pro objednávání

| Název produktu | Objednáací kód |
|--|----------------|
| SensusRF Finder | 18 45 08 |
| Diavaso CS | 18 45 09 |
| Diavaso CM (Server) do 1000 měřidel | 18 45 11 |
| Diavaso CM (Server) do 5000 měřidel | 18 45 12 |
| Diavaso CM (Server) do 20 000 měřidel | 18 45 13 |
| Diavaso CM (Server) do 100 000 měřidel | 18 45 14 |
| Diavaso Configuration & Service | 18 45 15 |
| Diavaso Datalogger | 18 45 16 |
| Diavaso CM-Server (hostovaný) | na požadavek |

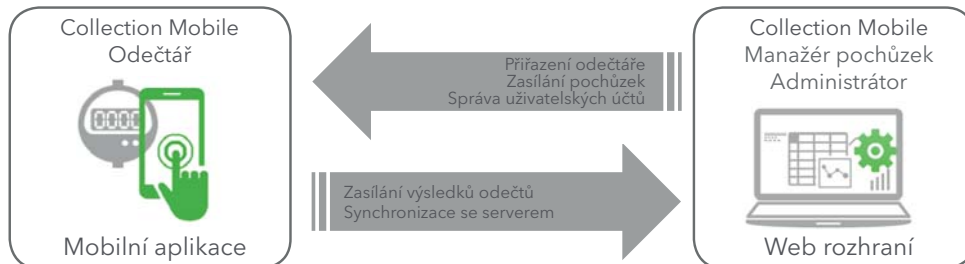
DIAVASO

Mobilní aplikace pro dálkové odečty měřidel se SensusRF radio

Collection Mobile



Collection Mobile je tzv. klient-server řešení zaměřené na jednoduché řízení procesu odečtů měřidel. Aplikace se skládá ze dvou částí - Collection Mobile aplikace pracující na Android platformě a Collection Mobile web server aplikace. Web server aplikace poskytuje rozhraní pro řízení procesu odečtů, přidělování pochůzek a jejich řízení, vytváření reportů a výměnu dat s fakturačním (zákaznickým) systémem. Android aplikace umožňuje sběr dat z měřidel a jejich načtení zpět do server aplikace.



- Vzdálené stažení pochůzky
- Zobrazení a výběr pochůzek pro odečet
- Automatický odečet nebo manuální vstup
- Rychlý mód (odečet dat pro fakturaci) a Plný datový mód (odečet fakturačních i detailních dat)
- Zobrazení odběrného místa na mapě s možností navigace
- Zobrazení alarmů a jejich detailů
- Možnost vytváření fotodokumentace odběrného místa a čtení čárových kódů
- Odsouhlasení odečtu podpisem zákazníka (volitelné)
- Import pochůzek ze zákaznického (fakturačního) systému
- Přiřazení pochůzek odečtářem
- Řízení procesu mobilních odečtů
- Sledování průběhu odečtů
- Export odpočtů do zákaznického systému
- Vytváření reportů
- Přizpůsobení a konfigurace prostředí



*dostupná možnost hostování

Collection Station



Automatické odečty v systému odečtů drive-by nebo automatické odečty v malorozsahových pevných sítích. Data měřidla, odečtena v pochůzce realizované tzv. drive-by odečtem v módu "Mobile Mode", mohou být automaticky nebo manuálně synchronizována s FTPS / FTP / SFTP serverem.

Přímo ze serveru může být do aplikace zaslán seznam měřidel pro walk-by / drive-by odečet.

V malorozsahové pevné síti mód "Stationary Mode" umožňuje automatické odečty v nastavených intervalech a automatické odesílání dat na FTPS / FTP / SFTP server.



- Zasílání seznamu drive-by odečtů ze serveru do aplikace
- Odečet měřidel ze seznamu

- Mobilní mód pro drive-by
- Stacionární mód pro malorozsahové pevné sítě
 - Obchodní centra
 - Panelové domy
 - Veřejné instituce

- Naplánované odečty v pevné síti
- Automatická a manuální synchronizace se serverem v "Mobile Módu"

DIAVASO

Mobilní aplikace pro dálkové odečty měřidel se SensusRF radio

Configuration & Service



Aplikace pro odečet a konfiguraci měřidla určená pro montážní a servisní pracovníky.



Analýza na místě

- Dostatečné množství dat pro analýzu přímo na místě
- Přístup k SEMI datům a datům z dataloggeru



Konfigurace měřidel

- Konfigurace koncových bodů
- Přiřazení koncových bodů do pochůzek
- Zobrazení stavu alarmu
- Vymazání alarmů
- Nastavení limitů pro alarmy
- Konfigurace odečtových dat



Konfigurace rádiové sítě

- Kontrola rádiového spojení
- Aktivace rádiového přenosu u koncových bodů a repeaterů
- Konfigurace:
 - Rádiového spojení
 - Lokalizace repeaterů

SensusRF Finder



Aplikace pro detekování (zjišťování), lokalizaci jakéhokoli měřidla v rozsahu dostupnosti SensusRF zařízení SIRT. Zobrazení všech dostupných SensusRF měřidel a repeaterů, prověřování stavu měřidla - odečet stavu měřidla, rádiové spojení, síla signálu, hlášení alarmů.



Lokalizace měřidla

- Nalezení jakéhokoliv SensusRF měřidla v rádiovém dosahu
- Lokalizování měřidla i bez informace z pochůzky



Kontrola stavu rádia

- Rádio připojení
- Síla signálu
- Alarmy na měřidle



Dálkové odečítání měřidla

- Odečet měřidla v kterémkoliv čase bez připravené pochůzky
- Odečet měřidla
- Hlášení alarmů

Data Logger



Data Logger & Odečty v stanovený den

- Přístup a načítání
 - dat z Data loggera
 - dat uložených v nastavený den odečtu
- Zobrazování pouze předkonfigurovaných koncových bodů



Přizpůsobitelné nastavení

- Výběr typu informace
- Nastavení rozsahu dat
 - Měsíční datum ukládání
 - Interval ukládání dat



Načítání & Odesílání

- Vícenásobné paralelní stahování dat a zobrazování stavu
- Posílání načtených dat na FTP server
- Zabezpečený přenos dat prostřednictvím FTPS / SFTP protokolů

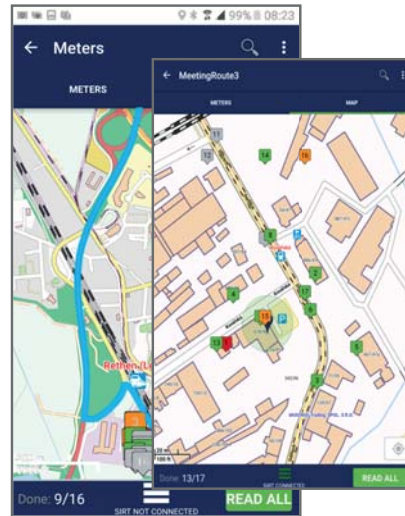
DIAVASO

Mobilní aplikace pro dálkové odečty měřidel se SensusRF radio

Ukázka aplikací



| Obrazovka Odečítání měřidla se stavem & alarm ikony |



| Obrazovka pro Navigaci pochůzky |



| Collection Mobile panel Administrátora |

| Router | Name | Meter count | Read meter count | Scheduled date | Status | Equipment | Actions |
|----------|----------|-------------|------------------|----------------|-------------|-----------|-------------------------|
| router1 | router1 | 10 | 0 | 21.1.2019 | in progress | 100000000 | Refresh, Read, Read All |
| router2 | router2 | 10 | 10 | 19.1.2019 | in progress | 100000000 | Refresh, Read, Read All |
| router3 | router3 | 10 | 0 | 21.1.2019 | Failed | 100000000 | Refresh, Read, Read All |
| router4 | router4 | 10 | 0 | 19.1.2019 | in progress | 100000000 | Refresh, Read, Read All |
| router5 | router5 | 10 | 0 | 20.1.2019 | in progress | 100000000 | Refresh, Read, Read All |
| router6 | router6 | 10 | 0 | 21.1.2019 | in progress | 100000000 | Refresh, Read, Read All |
| router7 | router7 | 10 | 0 | 20.1.2019 | in progress | 100000000 | Refresh, Read, Read All |
| router8 | router8 | 10 | 0 | 21.1.2019 | in progress | 100000000 | Refresh, Read, Read All |
| router9 | router9 | 10 | 0 | 19.1.2019 | in progress | 100000000 | Refresh, Read, Read All |
| router10 | router10 | 10 | 0 | 19.1.2019 | in progress | 100000000 | Refresh, Read, Read All |

| Collection Mobile nástroje Administrátora pro reporty |

DIAVASO

Mobilní aplikace pro dálkové odečty měřidel se SensusRF radio

Dostupnost dat

| | Collection Mobile | Collection Station | Configuration & Service | SensusRF Finder |
|--|-------------------|--------------------|-------------------------|-----------------|
| BUP data (ID měřidla, stav měřidla a události, kvalita radiosignálu) | ✓ | ✓ | ✓ | ✓ |
| Rychlý mód (BUP data) | ✓ | ✓ | | |
| SEMI data (Plný datový mód) | ✓ | | ✓ | ✓ |
| Odečtená data v nastavený den odečtu | ✓ | | ✓ | |
| Data logger | | | ✓ | |

Porovnání funkcí jednotlivých aplikací

| | Collection Mobile | Collection Station | Configuration & Service | SensusRF Finder |
|---|-------------------|--------------------|-------------------------|-----------------|
| Odečítání měřidla | | | | |
| • Nalezení měřidla a repeaterů v dosahu | | | ✓ | ✓ |
| • Odečítání na požadavek | ✓ | | ✓ | ✓ |
| • Pochůzka | ✓ | ✓ | | |
| • Plánované odečty (pevná síť) | | ✓ | | |
| • Posílání odečtů na server | ✓ | ✓ | ✓ | ✓ |
| Události | | | | |
| • Zobrazení | ✓ | ✓ | ✓ | ✓ |
| • Posílání hlášení | ✓ | ✓ | ✓ | ✓ |
| • Analýza | | | ✓ | |
| • Reset a změna parametrů | ✓ | | ✓ | |
| Rádio | | | | |
| • Zobrazení rádio konektivity | ✓ | ✓ | ✓ | ✓ |
| • Nastavení radiolinek | | | ✓ | |
| • SIRT komunikační protokol | ✓ | | ✓ | |
| Konfigurace (měřítko, rádio, uživatelé) | ✓ | | ✓ | |
| Tvorba reportů | ✓ | | | |
| Sledování stavu odečtů | ✓ | | | |
| Zobrazení mapy | ✓ | | | |
| Foto | ✓ | | ✓ | |

Typy instalací & Uživatelé

| | Collection Mobile | Collection Station | Configuration & Service | SensusRF Finder |
|--------------------------------|-------------------|--------------------|-------------------------|-----------------|
| Způsob realizace odečtu | | | | |
| • Walk-by | ✓ | | ✓ | |
| • Drive-by | ✓ | ✓ | | |
| • Malorozsahová pevná síť | | ✓ | ✓ | |
| Uživatelé | | | | |
| • Instalatéři měřidel | | | ✓ | ✓ |
| • Odečtáři | ✓ | ✓ | | |
| • Technici | | | ✓ | |
| • Manažéři pochůzek | | | ✓ | ✓ |
| • Administrátoři aplikací | ✓ | | | |

DIAVASO

Mobilní aplikace pro dálkové odečty měřidel se SensusRF radio

Požadavky na systém

| Typ aplikace | |
|--|--|
| SensusRF Finder Configuration & Service Data Logger | Android verze 5.0 (Lollipop) a novější Android zařízení s obrazovkou min 4 "s podporou Bluetooth, a s přístupem k síti Internet SIRT - Sensus RF radiomodem Dostupný FTPS / FTP / SFTP server |
| Collection Station | Android verze 5.0 (Lollipop) a novější Android zařízení s bluetooth podporou, WiFi nebo přístupem k SIRT prostřednictvím mobilní sítě Nabíječka baterií pro Android zařízení a SIRT (pro pevný mód) Dostupný FTP (SFTP, FTPS) server (pro získání konfigurace a odesílání odečtených dat) Přístupný SMTP server (v případě, že jsou požadovány hlášení prostřednictvím e-mailu) Android zařízení se SIM kartou (v případě, že jsou požadovány SMS hlášení alarmů nebo mobilní síť bude využívána pouze jako možnost pro odeslání / načtení souborů do / z FTP) |
| Collection Mobile | Android verze 5.0 (Lollipop) a novější Android zařízení s obrazovkou min 4 "s podporou Bluetooth Síťový přístup k CM (Collection Mobile) server SIRT Dostupný web server |
| | Export & Reports Typ formátu exportovaného souboru: CSV Typ formátu souboru pro report: PDF Typy reportů: všechny odečty, jednoduché odečty, alarmy |
| | Požadavky na CM Server Operační systém: indows (Windows 7 nebo novější, Windows Server 2008 R2 nebo vyšší), Linux (základní operační systém musí být min. 3.10) RAM paměť: Minimálně 3GB s 5GB dostupným prostorem na disku Instalační požadavky: <ul style="list-style-type: none">• Administrátor (Windows) nebo root (Linux/Unix) práva na cílovém zařízení• Certifikát platný pro doménu, která bude použita pro spuštění web aplikace SensusServer. Certifikát musí být podepsán certifikační autoritou (SSL požadováno pro HTTPS) a uložený v jednom z následujících formátů: JKS, PKCS11 nebo PKCS12• JRE 8 nebo vyšší a instalován na cílovém počítači• Pevná IP adresa• E-mail adresa (SMTP) pro ověření pravomocí |
| | Hostingové služby CM server může být hostovaný v Sensus datacentru. |

Licencování & Registrace

Trial verze je během prvních 60 dnů dostupná pro SensusRF Finder, Configuration & Service a Data Logger.

Plně funkční software je registrovaný software, který pracuje pouze s licenčním klíčem. Licenční klíč je jedinečný pro každé Android zařízení a je generován pro konkrétní sériové číslo zařízení.

Zabezpečení & Ochrana dat

Všechna data přenášena a ukládána prostřednictvím Diavaso jsou šifrována a chráněna proti neoprávněnému přístupu. Nejsou vytvářeny a do zařízení Android ukládány žádné datové soubory, které by mohly být volně dostupné. Více podrobnějších informací ohledně funkcionality aplikací Diavaso najdete v návodech pro jednotlivé aplikace.



Systém řízení kvality QQS-certifikovaný podle ISO 9001, Reg.-Nr.: 3494/0

Sensus Česká republika spol. s r.o. | Walterovo náměstí 329/3 | 158 Praha 5 - Jinonice | + 420 608710211 | info.cz@xyleminc.com | sensus.com

© 2020 Sensus. Všechny zakoupené výrobky a poskytované služby podléhají podmínkám prodeje společnosti Sensus, které jsou k dispozici na adrese www.sensus-opravy.cz. Společnost Sensus si vyhrazuje právo upravit tyto podmínky dle vlastního uvážení bez upozornění zákazníka. Logo Sensus a všechny uváděné produkty nebo služby Sensus jsou registrované ochranné známky společnosti Sensus.

Tento dokument slouží pouze pro informační účely a SENSUS V TOMTO DOKUMENTU NEPOŠKYTUJE ŽÁDNÉ VÝSLOVNÉ ZÁRUKY VČETNĚ ZÁRUK TÝKAJÍCÍCH SE VHODNOSTI POUŽITÍ PRO URČITÝ ÚČEL A OBCHODOVATELNOSTI. JAKÉKOLIV JINÉ NEŽ UVEDENÉ POUŽITÍ VÝROBKŮ, KTERÉ NENÍ VÝSLOVNĚ POVOLENO, JE ZAKÁZÁNO.